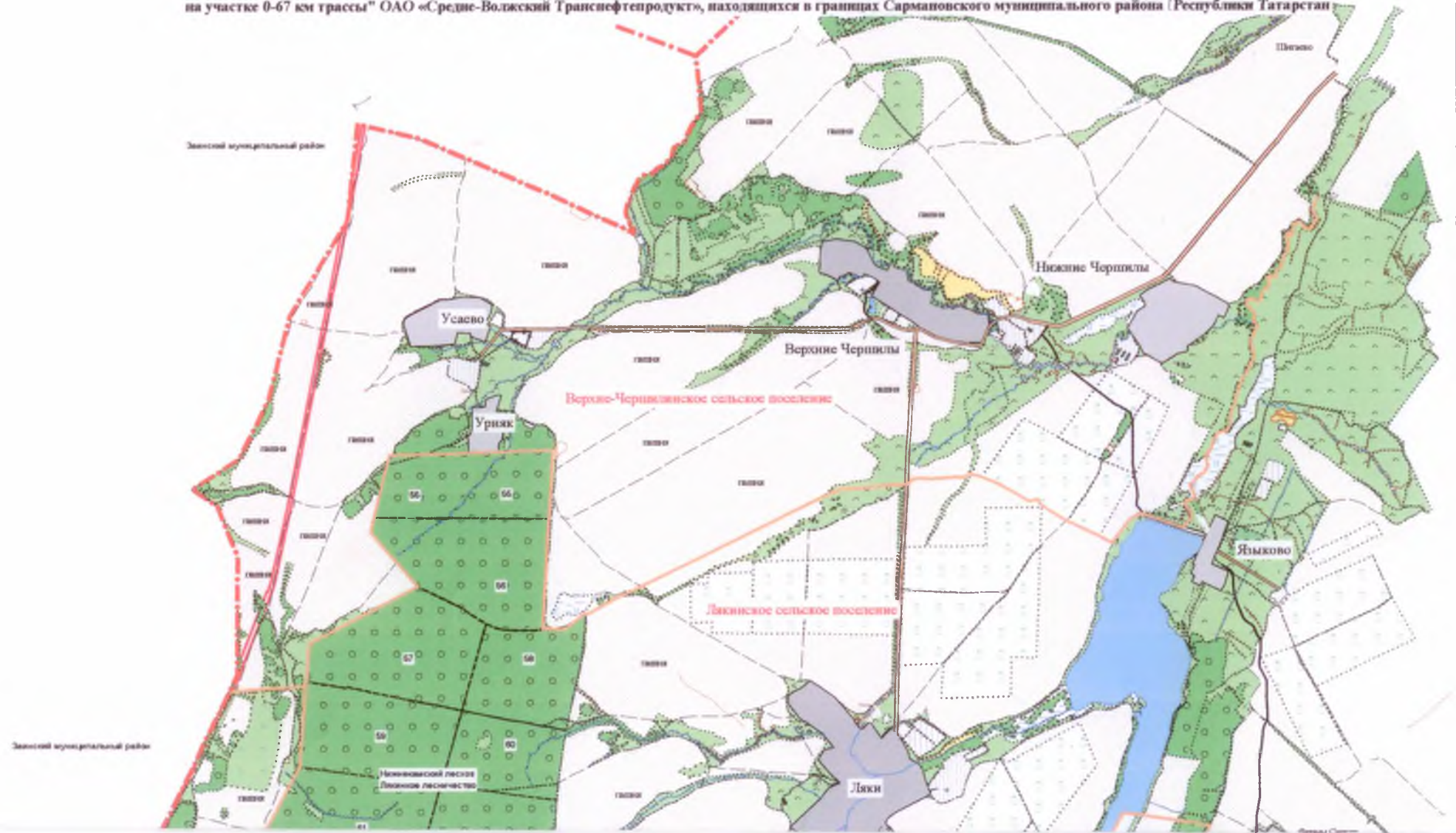


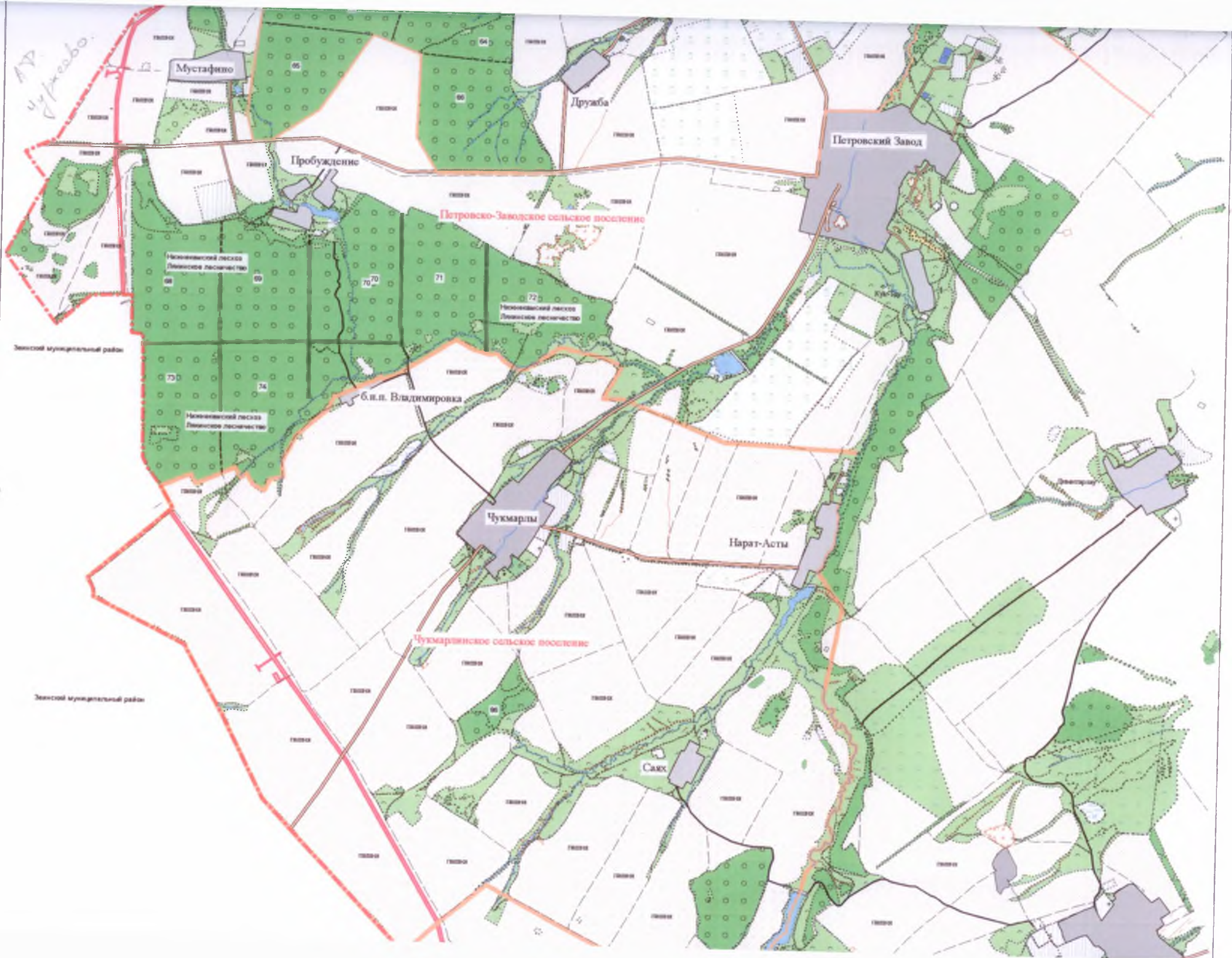


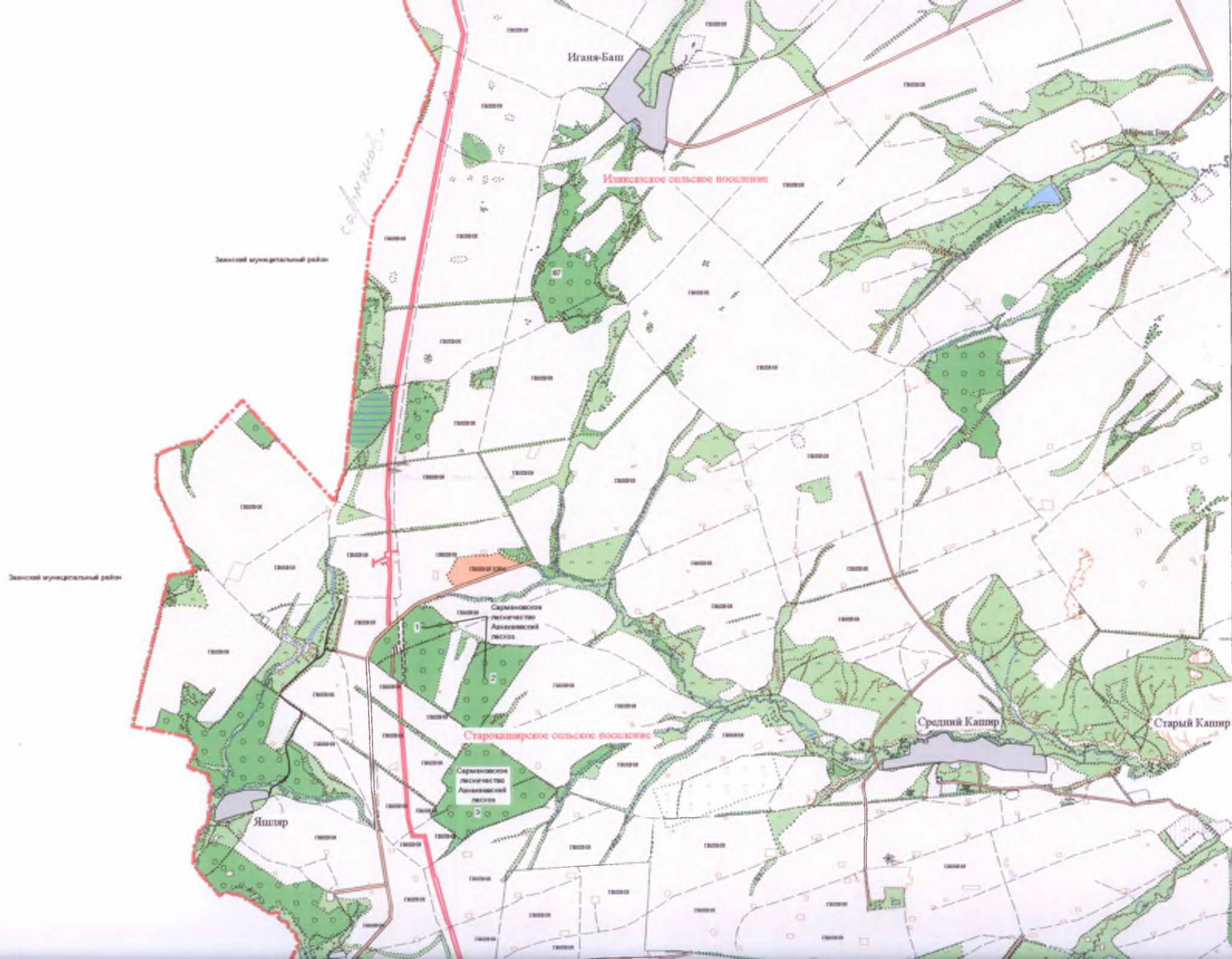
г. Сарманово:

20 г.

Схема расположения земельных участков для проведения работ по объекту "Реконструкция линейной части МНПП "Набережные Челны-Альметьевск", на участке 0-67 км трассы" ОАО «Средне-Волжский Транснефтепродукт», находящихся в границах Сармановского муниципального района (Республики Татарстан)







Завентский муниципальный район

Р. Малый

Новый Имя

Новоиманское сельское поселение

Тазь-Чинма

Сармановское лесничество
Алтайский лесхоз

Буралы-Чинма

Алтынковский муниципальный район

Масштаб 1 : 50 000

Условные обозначения:

- испрашиваемые земельные участки для проведения работ
- граница сельского поселения

Общая площадь земель испрашиваемых земельных участков для ОАО «Средне-Восточный Транснефтепродукт» 1040787 кв. м

СОГЛАСОВАНО

ОАО «Средне-Восточный Транснефтепродукт»



[Handwritten signature]

Купченко Р.В.